

# Elitron Cad

The right choice among  
Cad-Cam systems for footwear





# ElitronCad 2D - 3D

## ElitronCad system is:

### > EASY

It is the easiest to use since the very first day also for operators without computer training. The system is provided with an "on line help" that can be called from any function.

### > COMPLETE

It provides all the operational functions needed to move quickly from the original idea to the production phase.

### > MODERN

Developed under Windows™ operating system, it takes full advantage of the potentials of this system. It can be used on a network, and can take advantage of its multimedia functions, of the remote control, and of the internet world...

### > CHEAP

The application is designed to meet standard requirements, and can be used also with normal computers. The competitive purchase price and operating costs make this simple product, yet sophisticated and innovative, even more competitive.

### > CONTINUOUSLY EVOLVING

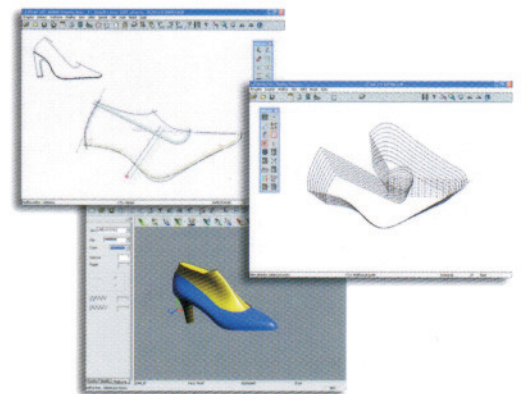
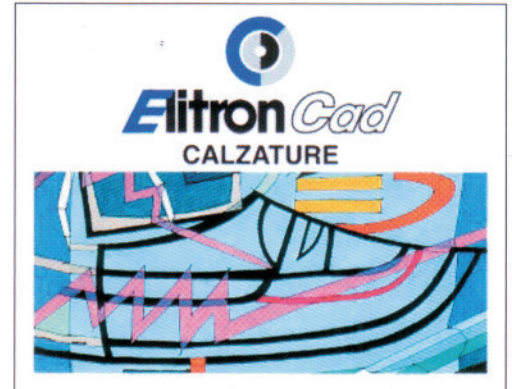
All the SW and CAM solutions are owned and developed internally by Elitron. This can grant a continuous update to be always abreast with the times.

## Footwear

ElitronCad is the market leading CAD/CAM system thanks to its **completeness and easiness of use**. Developed under Windows™ operating system, it is characterized by original and simple solutions that spring from a **direct knowledge of the sector** and from an intensive experience in the field of CAD/CAM applications. This is the basis for a specific system for footwear that stands out for its **efficiency and versatility**, and in the same time for its incomparable **immediacy**.

## User interface

It's all on the screen, in its icons and menus. ElitronCad has a **rational and intuitive user interface**. It features a large working area, a top toolbar containing all the functions shared by the modules and floating toolbars for the specific functions of the given module. The on-line help available in each single phase makes the daily work easy also **for operators without computer training**.



## A parametric and "modular" system

ElitronCad has been designed with **complementary and independent modules**. You can begin with the most useful modules and then add others as circumstances require. **The modules of ElitronCad for footwear are six:**

- 1. Acquisition:** through digitalisation, import or scanning.
- 2. Engineering:** with specific parametric functions for the 2D designing of footwear styles.
- 3. Piece extraction:** quick and precise extraction of pieces from basic pattern.
- 4. Grading:** module for the size grading with its corrections that could be multiple, simultaneous and independent according to customer's need.
- 5. Nesting:** optimal on-screen placement of pieces to be cut.
- 6. Consumption:** for the material consumption calculation and the production of technical reports.



The parametric functions allow obtaining automatically **stylistic and dimensional changes** on all pieces **acting directly on the standard**. Further the innovative **EliStile 3D system** allows an innovative stylistic approach, with **direct interfacing with ElitronCad 2D**.



## Technical reports for any need

The system produces a wide range of reports: **technical card of the style and its variants, consumptions and list of the basic patterns**, customized printings upon customers needs.



## The value of an open system

Stop to all interfacing bonds with other systems: **ElitronCad is an open system**, compatible with other software and able to communicate with every **CAM peripheral**. It is interface able with management systems and with any Windows™ application.

## The widest range of CAD, CAM and software solutions

**Innovation: the key factor** of the success of Elitron solutions for the leather sector, leader of the market. As a matter of fact, along with ElitronCad 2D (available also in specific versions for **leather goods, soles and insoles**) Elitron offers the widest range of CAD, CAM and software solutions, with a complete **integrated system** for:

- Style designing
- Organization of cutting and designing departments
- Production and prototyping



### CAD systems and software for footwear

#### EliTAC 3D

**Parametric 3D software**, for the **designing and quick prototyping of heels** from wood, resins and aluminum by means of a three-dimensional milling machine.

#### Tam Tam

**Software for the quick start of new collections**, to define the technical and stylistic specifications of the product using photographic archives of finished products, drawings, parts, materials and accessories.

#### Mosaico

Strategic **PDM** software for the management of the **designing department**: it draws up and values the materials list of the style and its variants, produces the technical reports, samples labels, performs the calculation of the necessary materials and creates the working orders. It communicates with **management systems**.

### CAM systems for footwear

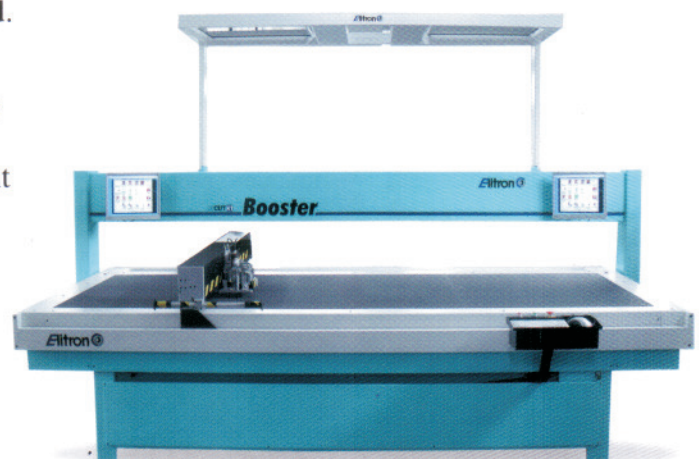
#### Elicut K

The complete range of eight cutting systems for leather with oscillating knife, with a working area that goes from **mm 1400 up to mm 6200: number one for reliability, productivity and easiness of use.**

#### Elicut P1

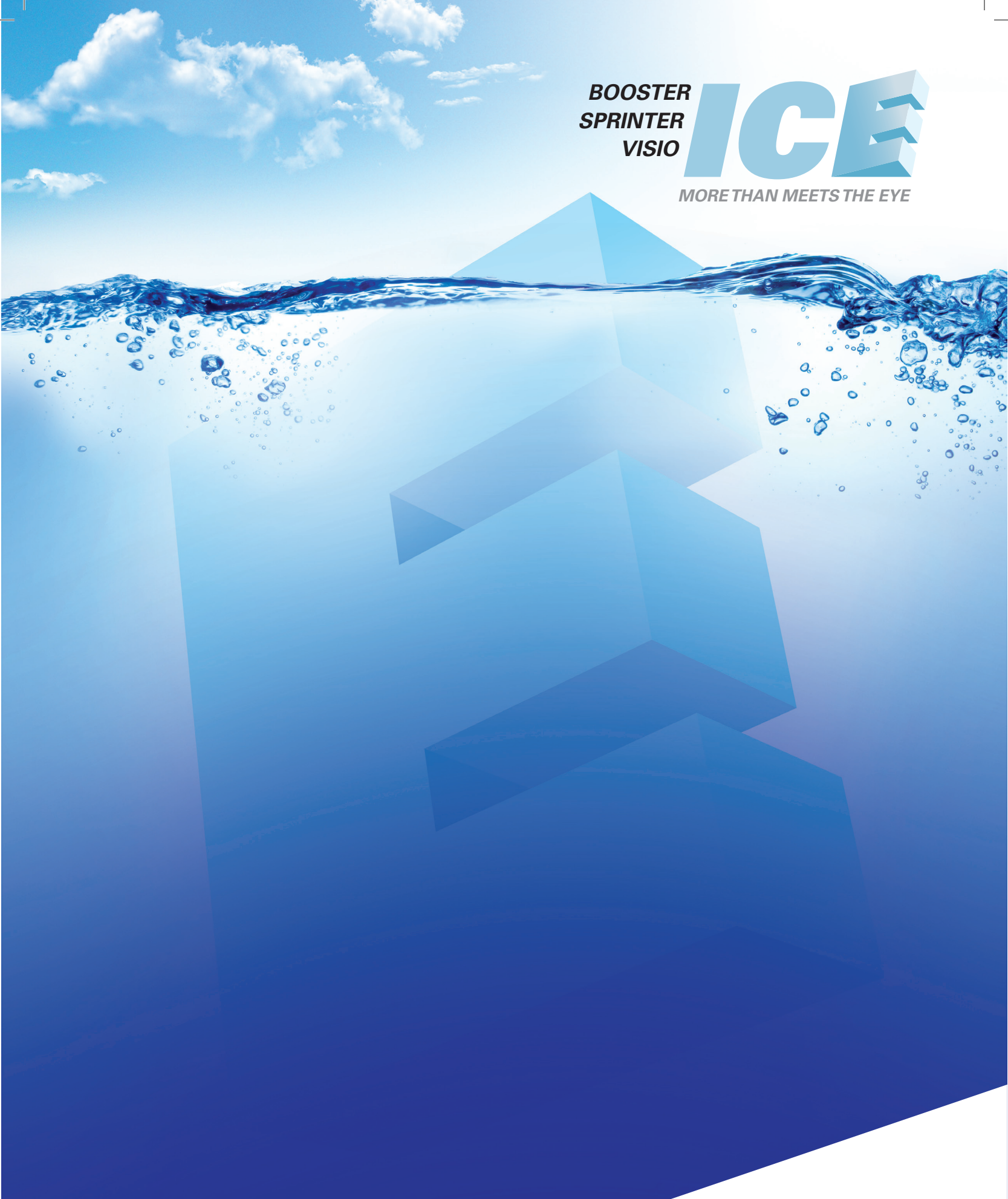
**Punch cutting system for fibred cardboard.**

**Elicut K1 Laser High quality leather inlay and cutting** thanks to the excellent know-how of **laser technology.**





**BOOSTER  
SPRINTER  
VISIO** **ICE**  
*MORE THAN MEETS THE EYE*





# BOOSTER ICE 30.11

## Estremamente semplice ed affidabile

Il nuovo sistema **Booster ICE** unisce tradizione e tecnologia di precisione ad un design moderno ed accattivante. **Ergonomico**, con un'area di taglio inclinata e facilmente accessibile, **Booster ICE** assicura oggi **maggiore produttività** grazie ad una migliore flessibilità nella variazione dei carichi di lavoro. La gamma **Booster**, lanciata nel 2004, è conosciuta come la **no. 1 nel mondo dei sistemi di taglio pelle** in termini di **produttività e precisione**. Ora il nuovo **Booster ICE** diventa semplicemente migliore.

## Extremely user-friendly and reliable

The new **Booster ICE** system combines tradition and cutting edge technology in a modern and innovative design. **Ergonomic** with an easily accessible inclined working area, the **Booster ICE** is now even **more productive**, with faster changeover between workloads, which responds to today's ever-changing, shorter production runs. The **Booster** range, originally launched in 2004, is known as **the no.1 leather cutting system worldwide** in terms of **productivity and precision**. Now the new **Booster ICE** just gets better.

ICE è progettato per durare nel tempo, con una robusta base in acciaio, coperta in termoformato. L'area di lavoro è costituita da un intelligente sistema di aspirazione settorizzato gestito dall'esclusivo software **Elitron**. I settori sono attivati da SW attraverso comando digitale per garantire che i materiali rimangano perfettamente aderenti al piano di lavoro durante il processo di taglio. Un sistema di video proiezione professionale ad alta risoluzione illumina l'intera area di lavoro, aiutando l'operatore nelle lavorazioni di materiali più complicati, nel piazzamento e nello scarico dei pezzi tagliati.

ICE is designed for a **long, productive life**, with a robust steel base, covered in thermoform. The working area is made up of an intelligent sectored vacuum system managed by **Elitron's exclusive software**. The sectors can be activated via the software either manually or semi-automatically to ensure materials remain glued to the spot as necessary during the cutting process. A **professional Hi-res video projection** system illuminates the entire working area, facilitating operators working with difficult materials, with **nesting** and with **unloading**.

ICE está diseñado para una **vida larga y productiva**, con una robusta base de acero, cubierta en termoformado. El área de trabajo está construida por un inteligente sistema vacuum sectorizado controlado por el **software exclusivo de Elitron**. Los sectores pueden ser activados manualmente o de forma semi-automática para asegurar que los materiales queden adheridos en su sitio según lo necesario durante el proceso de corte. Una **cámara digital profesional de alta resolución** ilumina la entera área de trabajo, facilitando el trabajo del operador con los materiales difíciles, la **colocación** y con la **descarga**.



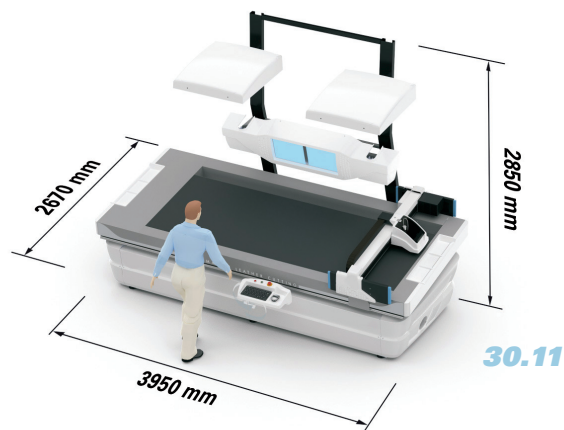
## Affilatissimi utensili per una rifinitura perfetta ad ogni lavorazione

Il carrello multi utensile è insuperabile, dotato di **utensili appositamente progettati** per l'industria **della calzatura e della pelletteria**. Opzione **5 utensili**: lama elettrica o pneumatica, due perforatori, un punzone e una penna. Opzione **7 utensili**: 2 lame elettriche, 3 perforatori, 1 penna e 1 punzone. Entrambe le opzioni si adattano ad un'ampia varietà di pellami e tessuti sintetici senza tralasciare l'**alta qualità degli standard di taglio** di cui **Elitron** è divenuto sinonimo attraverso gli anni.



## Extremadamente simple y confiable.

El nuevo sistema **Booster ICE** combina tradición y tecnología de punta en un diseño moderno e innovador. **Ergonómico**, área de corte inclinada fácilmente accesible, el Booster ICE es ahora aún **más productivo**, con un cambio más rápido de las cargas de trabajo, que corresponde al cambio constante de hoy en día, menores lotes de producción. La gama Booster, originariamente lanzada en 2004, es conocida como la **no. 1 en el mercado mundial de los sistemas de corte de la piel** en términos de **productividad y precisión**. Ahora el nuevo Booster ICE sólo se pone mejor.



## Area di lavoro - Working area - Area de trabajo

Larghezza - Length Ancho	3000 mm
Profondità Depth Profundidad	1100 mm
Velocità massima Maximum speed Velocidad máxima	70 mt/m
Utensili Tools Herramientas	5 lama pneumatica/elettrica pneumatic/electrical blade cuchilla neumática/eléctrica 2 perforatori - 2 perforators 2 perforadores punzone - punch - punzón penna - pen - bolígrafo

## Alimentazione - Supply - Alimenación

Elettrica - Electric Eléctrica	Trifase + neutro 380/400 VAC 50 Hz - 10 Kw
Pneumatica Pneumatic Neumática	6/8 BAR 600 l/mm
Peso - Weight Peso	2000 kg

## Razor-sharp tools for a perfect finish every time

The multi-tool cutting head is second to none, and tailored with **dedicated tools** specifically for the **footwear and leather** industry. 5 tool option: electric or pneumatic blade, two perforators, one punch and one pen. 7 tool option: 2 electrical blades, 3 perforators, 1 pen and 1 punch. Both options glide through a huge variety of leathers and synthetic textiles of different thicknesses whilst continuing to meet the stringent **high quality cutting standards** Elitron has become synonymous with over the years.

## Afiladas herramientas para un acabado perfecto en todo momento

El cabezal multiherramienta es insuperable, y equipado con herramientas dedicadas específicamente a la industria del calzado y de la piel. Opción 5 herramientas: cuchilla eléctrica o neumática, dos perforadores, un punzón y un bolígrafo. Opción 7 herramientas: 2 cuchillas eléctricas, 3 perforadores, 1 bolígrafo y 1 punzón. Ambas opciones se deslizan a través de una amplia variedad de cueros y tejidos sintéticos de diferentes espesores, sin dejar de cumplir con los **estándares rigurosos de alta calidad de corte** de los cuáles Elitron se ha convertido sinónimo a lo largo de los años.



# SPRINTER ICE

## 16.6 25.9

Sprinter ICE offre la migliore combinazione di **produttività, precisione e design**, a dimensioni e costi ridotti. Come suggerisce il nome, Sprinter è **veloce ed agile**, con tutti i vantaggi del Booster ICE ma con dimensioni ridotte. Meno consumi e meno spazio necessario: il 16.6 è ideale per la produzione di campioni, mentre il 25.9 è perfetto sia per grandi che per piccoli lotti.

Sprinter ICE offers the best mix of **productivity, precision, design**, reduced dimensions and reduced costs. As the name suggests, it's **quick and nimble**, with all the benefits of the Booster ICE but in two smaller machines. Less consumption, less space required: the 16.6 is ideal for sample production, whilst the 25.9 is perfect for both large and small production runs.

### Area di lavoro - Working area - Area de trabajo

Larghezza - Length Ancho	1600 mm
Profondità Depth Profundidad	600 mm
Velocità massima Maximal speed Velocidad máxima	50 mt/m
Numero utensili Tools number Número de herramientas	5 lama pneumatica/elettrica pneumatic/electrical blade cuchilla neumática/eléctrica 2 perforatori - 2 perforators 2 perforadores punzone - punch - punzón penna - pen - bolígrafo

16.6

### Alimentazione - Supply - Alimentación

Elettrica - Electrical Eléctrica	Trifase + neutro 380/400 VAC 50 Hz - 10 Kw
Pneumatica - Pneumatic Neumática	6/8 BAR 600 l/mm
Peso - Weight Peso	1200 kg

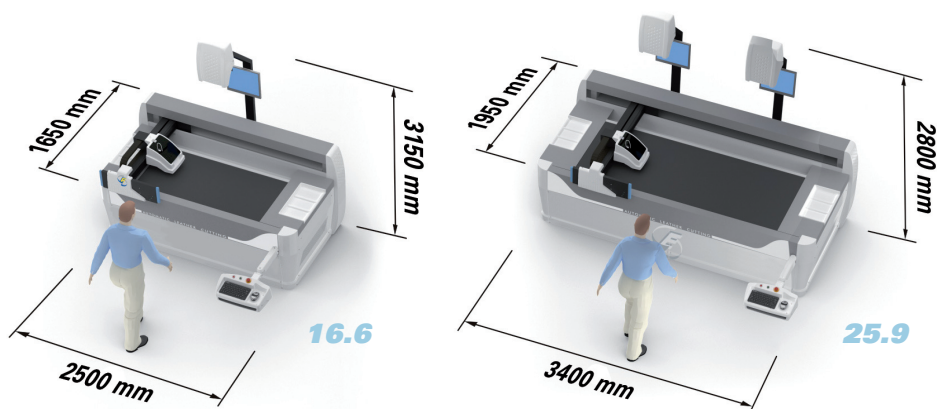


### Affilissimi utensili per una rifinitura perfetta ogni volta

Un **carrello multi utensile** appositamente equipaggiato con utensili specifici per l'industria della calzatura e della pelletteria. Opzione **5 utensili**: lama elettrica o pneumatica, due perforatori, un punzone e una penna. Per un'ampia selezione di tessuti e pelli e differenti spessori, la testa di taglio offre un taglio pulito mantenendo gli alti standard qualitativi dei prodotti Eitron.



Sprinter ICE ofrece la mejor combinación de **producción, precisión, diseño**, dimensiones reducidas y menores costos. Como indica su nombre, es **rápido y ágil**, con todos los beneficios del Booster ICE, pero en dos máquinas más pequeñas. Menos consumos, menos espacio requerido: el 16.6 es ideal para la producción de la muestra, mientras el 25.9 es perfecto para lotes de producción grandes y pequeños.



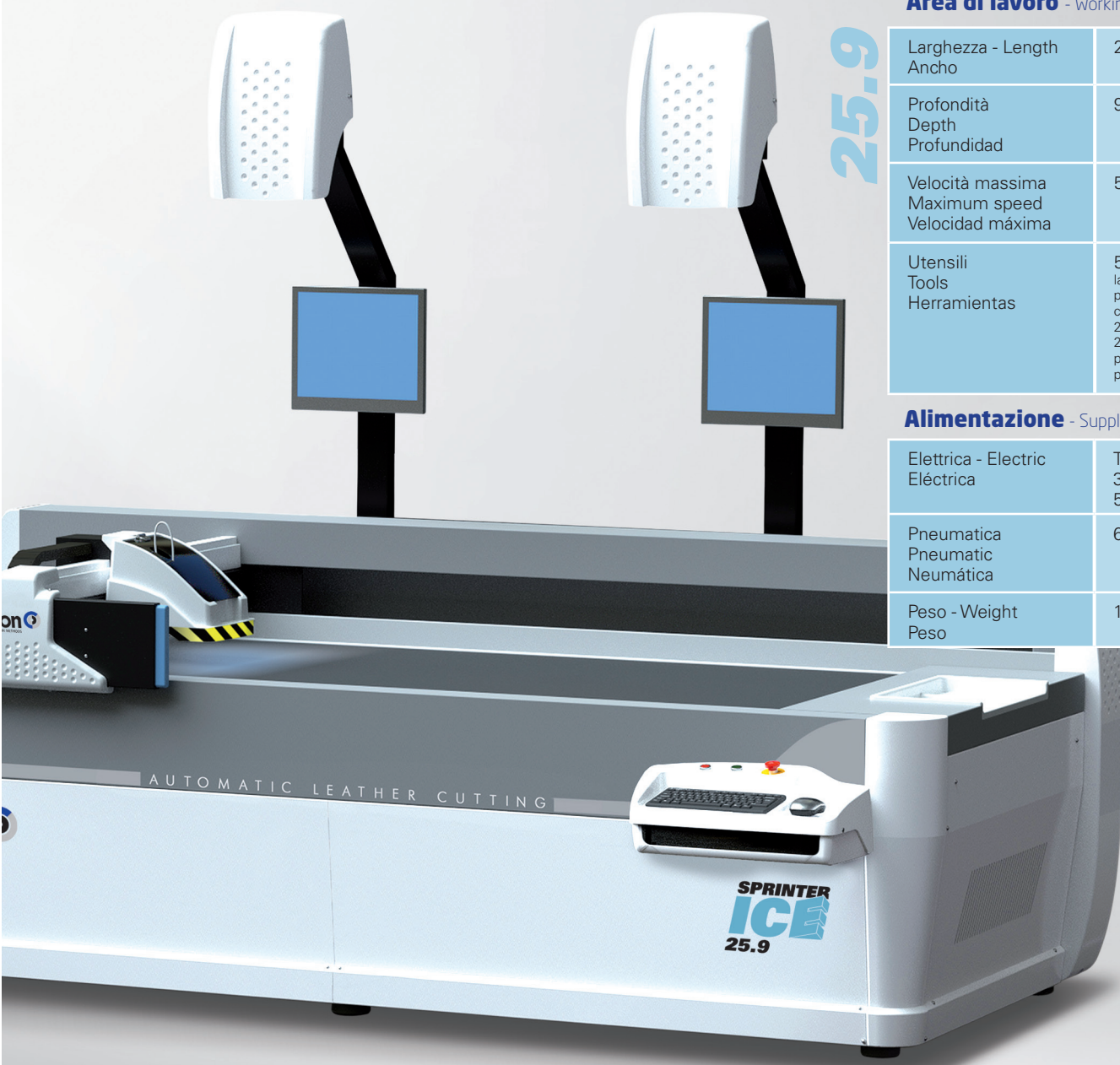
25.9

#### Area di lavoro - Working area - Area de trabajo

Larghezza - Length Ancho	2500 mm
Profondità Depth Profundidad	900 mm
Velocità massima Maximum speed Velocidad máxima	50 mt/m
Utensili Tools Herramientas	5 lama pneumatica/elettrica pneumatic/electrical blade cuchilla neumática/eléctrica 2 perforatori -2 perforators 2 perforadores punzone - punch - punzón penna - pen - bolígrafo

#### Alimentazione - Supply - Alimenación

Elettrica - Electric Eléctrica	Trifase + neutro 380/400 VAC 50 Hz - 10 Kw
Pneumatica Pneumatic Neumática	6/8 BAR 600 l/mm
Peso - Weight Peso	1400 kg



#### Razor-sharp tools for a perfect finish every time

A dedicated **multi-tool cutting** head is equipped with specific tools for the footwear and leather industry. 5 tools: electric or pneumatic blade, two perforators, one punch and one pen. For a wide selection of textiles and leathers, of different thicknesses this cutting head makes light of cutting, whilst meeting Elitron's high quality cutting standards.

#### Afiladas herramientas para un acabado perfecto en todo momento

Un dedicado **cabezal de corte multiherramienta** equipado con herramientas específicas para el calzado y la industria de la piel. Opción 5 herramientas: cuchilla eléctrica o neumática, dos perforadores, un punzón y un bolígrafo. Para una gran selección de tejidos y cueros, de diferentes espesores este cabezal hace luz del corte, sin dejar de cumplir con los estándares de alta calidad de corte de Elitron.



# VISIO ICE 15-30

## Visio ICE semplifica il piazzamento fuori macchina!

Grazie alla semplicità d'uso del software Elitron ed a Visio ICE, **il piazzamento non è mai stato più semplice**. I tempi totali di produzione sono ridotti, mentre l'operatore si concentra sul piazzamento interattivo fuori macchina, il sistema di taglio è libero di concentrarsi nello stesso tempo esclusivamente ed autonomamente sulla lavorazione del materiale. Per **incrementare l'efficienza e la produttività**, Visio ICE utilizza i software **Domino e Elinest** di Elitron e può essere munito del più potente software di piazzamento **Opera**: **il più innovativo e potente** software per il piazzamento disponibile oggi sul mercato.

## Visio ICE is off-board nesting simplified!

Thanks to Eitron's user-friendly software and Visio, nesting has never been easier. Overall production times are greatly reduced, as highly skilled leather operators concentrate on off-board interactive nesting, freeing up the cutting systems to concentrate solely on cutting.

For increased efficiency and greater productivity, Visio comes complete with Elitron's Domino and Elinest software and can be supplied with the more powerful Opera nesting software: the most evolved and powerful nesting software available today.

## Visio ICE es colocación simplificada fuera de la máquina!

Gracias al simple y confiable software de Elitron y Visio, la colocación nunca ha sido más fácil. Los tiempos totales de producción se reducen considerablemente, ya que los operadores, altamente cualificados en el sector de la piel, se concentran en la colocación interactiva fuera de la máquina, liberando los sistemas para concentrarse únicamente en el corte.



15

### Area di lavoro

Working area - Area de trabajo

Larghezza - Length Ancho	1550 mm
Profondità Depth Profundidad	1100 mm

### Alimentazione

Supply - Alimentación

Elettrica - Electric Eléctrica	220VAC 50 Hz - 2 Kw
Peso - Weight Peso	350 kg

30

### Area di lavoro

Working area - Area de trabajo

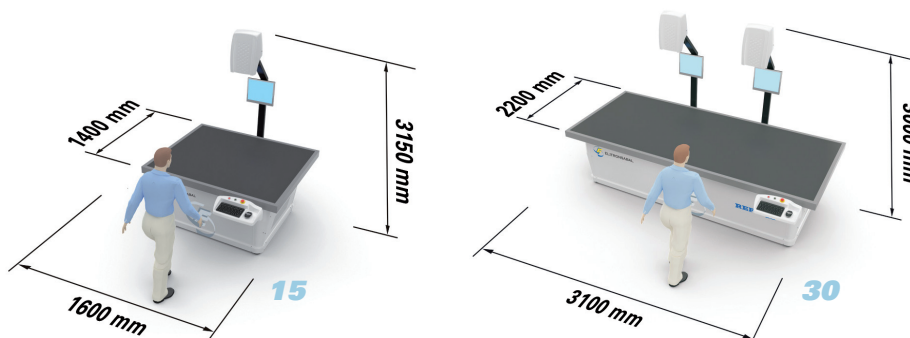
Larghezza - Length Ancho	3000 mm
Profondità Depth Profundidad	1600 mm

### Alimentazione

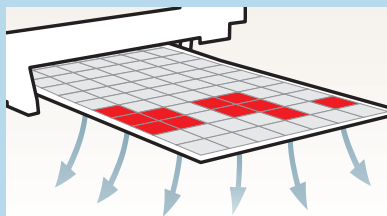
Supply - Alimentación

Elettrica - Electric Eléctrica	220VAC 50 Hz - 2 Kw
Peso - Weight Peso	550 kg

Para incrementar la eficiencia y una mayor productividad, Visio se completa con los software de Elitron Domino y Elinest y con el mas potente software Opera para la colocación: el más potente y evolucionado software de colocación disponible hoy en día.







**Aspirazione del piano concentrata**

Una potente forza aspirante settorizzata del piano copre l'intera area di lavoro per assicurare che tutti i materiali, sia leggeri che pesanti, aderiscano perfettamente alla superficie durante il processo di taglio. Tutto questo garantisce un taglio ogni volta pulito e preciso.

**Concentrated vacuum work surface**

Powerful sectorized suction valves cover the entire work surface to ensure that all lightweight and heavy-duty materials and leathers remain glued to the surface throughout the cutting process. This feature facilitates a smoother and cleaner cut every time.

**Succión concentrada del plano de trabajo**

Poderosas válvulas de succión sectorizadas cubren la entera superficie de trabajo para asegurar que todos los materiales ligeros y pesados y las pieles permanezcan pegados a la superficie durante todo el proceso de corte. Esta característica facilita un corte cada vez más suave y limpio.



**Proiezione intelligente delle sagome**

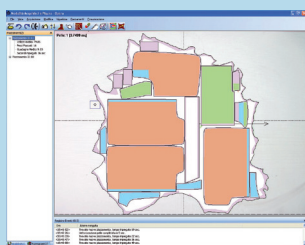
Potente ed ad alta luminosità il sistema di videoproiezione ad alta risoluzione è lo standard su tutta la gamma ICE di Elitron. Per una perfetta visibilità, perfino sui materiali più complessi, la superficie di lavoro è illuminata in modo da non proiettare l'ombra dell'operatore sul piano di taglio. Per lo scarico assistito il sistema di proiezione intelligente guida l'operatore accelerando così l'intero procedimento di scarico.

**Intelligent shape projection**

The most powerful, highly luminous professional Hi-res video projection system is standard on all of Elitron's ICE range. For perfect visibility, even of more difficult materials, the work surface is illuminated without casting the operator's shadow. For assisted unloading the intelligent projection systems guides the operator thus speeding up the whole unloading process.

**Proyección inteligente de las siluetas**

El más potente, de brillo muy elevado, sistema de video proyección profesional de alta resolución, estándar en toda la gama ICE. Para una perfecta visibilidad, también en los materiales más críticos, el área de trabajo está iluminada sin proyección de la sombra del operador. Para una descarga asistida el sistema de proyección inteligente guía al operador acelerando así el proceso de descarga.



**Piazzamento: Elinest e Opera**

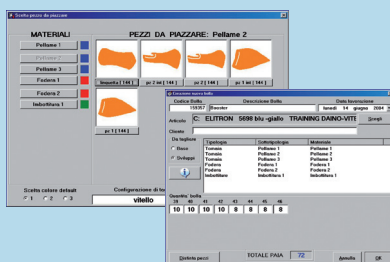
In aggiunta al piazzamento interattivo con la videoproiezione sulla gamma ICE, è possibile piazzare le sagome automaticamente usando il basic software Elinest o il più innovativo e più potente software Opera. Il piazzamento può essere svolto in modo manuale, semiautomatico o completamente automatico.

**Nesting: Elinest and Opera**

In addition to the interactive nesting with video-projection on the ICE range, it is possible to nest the shapes automatically using the basic Elinest software or the more advanced and more powerful Opera software. Nesting can be carried out manually or semi-automatically or entirely automatically.

**Colocación: Elinest y Opera**

Además de la colocación interactiva con video proyección en la gama ICE, es posible colocar las siluetas de forma automática utilizando el software básico Elinest o el más evolucionado y potente software Opera. La colocación se puede llevar de forma manual, semiautomática o completamente automática.



**DOMINO**

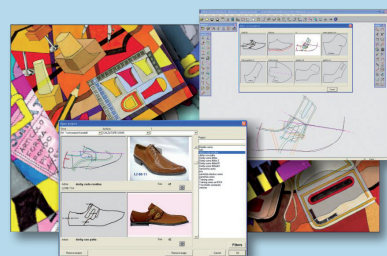
Questo geniale software Elitron, gestisce completamente il reparto di taglio, coordinando tutti i dati (articolo, quantità, sagome, taglie e materiali). Pianifica l'attività di una o più unità di taglio e si interfaccia con ogni tipo di sistema gestionale.

**DOMINO**

This genius Elitron software, completely manages the entire cutting department, coordinating all data (article, quantity, shapes, sizes & materials). It plans the workload of one or more cutting units and interfaces with all types of management systems.

**DOMINO**

Este software genial de Elitron, dirige completamente el departamento de corte, coordinando todos los datos (artículos, cantidades, siluetas, tamaños y materiales). Programa las actividades de una o más unidades de corte y se conecta con cualquier sistema de gestión.



**DIALOGO**

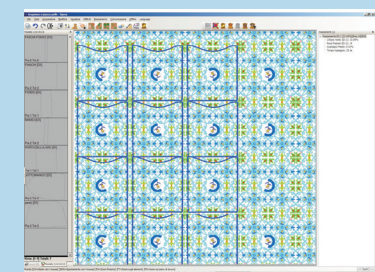
Grazie al software DIALOGO di Elitron la gamma ICE di sistemi di taglio è perfettamente capace di interfacciarsi con tutti gli altri software CAD. Un software efficiente, Dialogo gestisce il lavoro di importazione dei file di scambio. Con Dialogo a bordo la gamma ICE è il più aperto e flessibile tra i sistemi di taglio.

**DIALOGO**

Thanks to Elitron's DIALOGO software the ICE range of cutting systems is easily able to interface with all other CAD software. An efficient software, Dialogo makes light work of importing interchange files and with Dialogo on board the ICE range is the most open and flexible cutting system.

**DIALOGO**

Gracias al software DIALOGO de Elitron, la gama ICE de sistemas de corte es fácilmente capaz de interactuar con cualquier software de CAD. Un software eficiente, Dialogo facilita el trabajo de importación de los archivos y con Dialogo a bordo la gama ICE es el sistema de corte más abierto y flexible.



**NESCUT**

Usando la funzione "Piazza e Taglia", altro innovativo software Elitron, le sagome sono posizionate automaticamente rispettando l'orientamento del disegno sul materiale (pelle, materiali sintetici, tessuti). Una lavorazione completamente automatizzata anche sui materiali accoppiati è ora un gioco da ragazzi. E' sufficiente piazzare i pezzi sulla superficie di lavoro e lasciare che Nescut faccia tutto il resto!

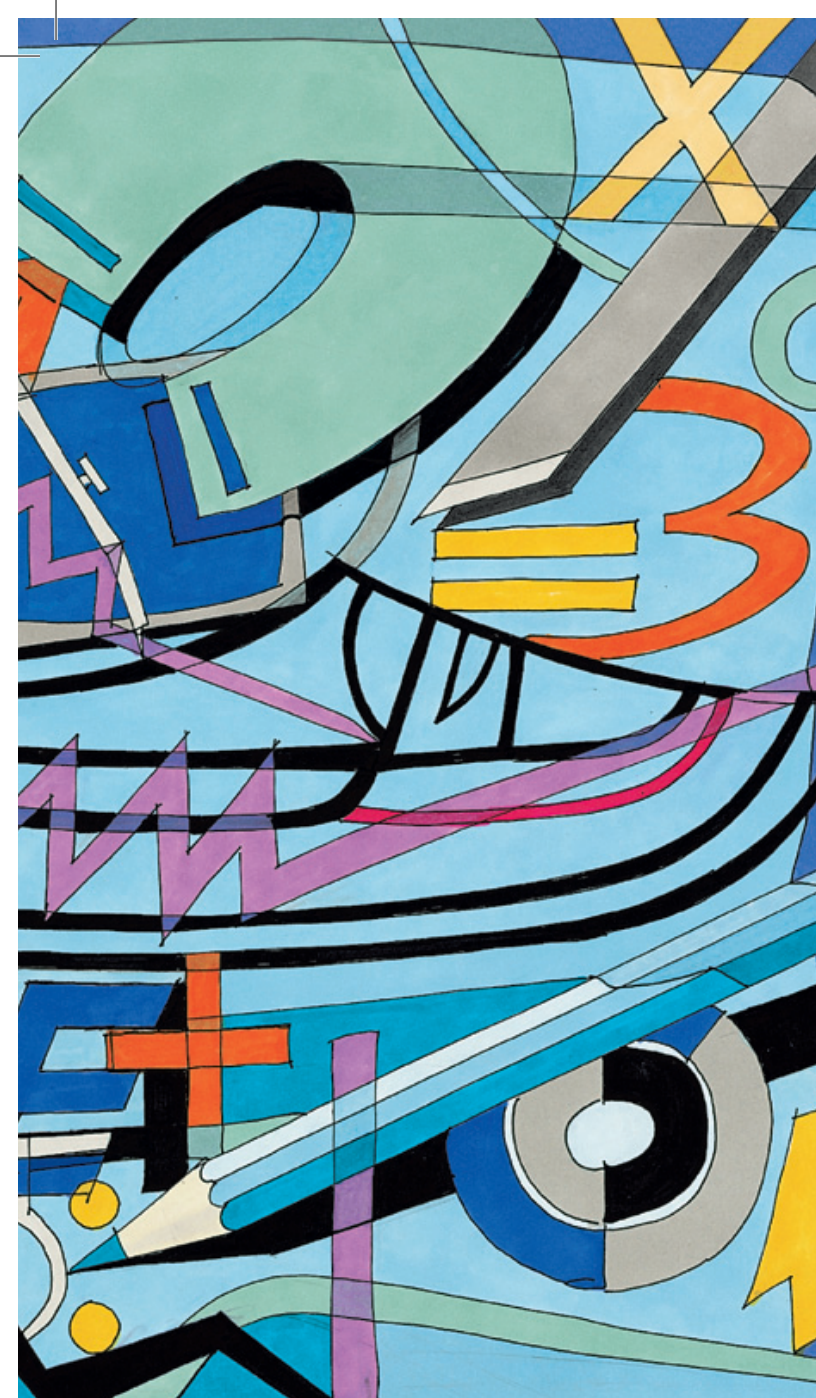
**NESCUT**

Using "Nest & Cut" another innovative Elitron software, shapes are automatically positioned, taking into account the pattern of printed designs on the fabric (leather, synthetic, textile). This insures the best possible yield, and a perfect match for a quality finished product every time. Fully automatic trimming of pre-cut two-layered glued materials is now kids play. Simply place the pieces on the working area and let Nescut take care of the rest!

**NESCUT**

Utilizando "Coloca y Corta", otro software innovador de Elitron, las siluetas son automáticamente posicionadas, siguiendo la orientación del diseño impreso encima del material (cuero, fibras sintéticas, tejidos). Esto asegura el mejor rendimiento posible, y una combinación perfecta para un producto acabado de calidad en cada ocasión. Un recortado totalmente automático de pre-corte de materiales acoplados es ahora un juego de niños. Coloque simplemente las formas encima del área de trabajo y deje que Nescut se ocupe de lo demás!





Il forte orientamento al cliente, l'eccezionale know-how tecnico posseduto e la costante attività di ricerca e sviluppo consentono ad Elitron di offrire pacchetti software estremamente intuitivi ed efficienti sistemi di taglio mirati a soddisfare le specifiche esigenze della clientela nei rispettivi settori:

- Stampa digitale**
- Cartotecnica**
- Materiali tecnici**
- Calzatura e Pelletteria**
- Arredamento**

La filosofia Elitron è gestire un rapporto diretto e personale con il cliente creando solide e durature partnership. L'obiettivo è fornire soluzioni specifiche per ogni esigenza così da agevolare e snellire i singoli processi produttivi della clientela aumentando la produttività, riducendo i costi e garantendo allo stesso tempo alta qualità.

Elitron offers end-to-end customer orientated solutions, exceptional technical know-how and constant research and development; Elitron's software packages, electronic components and cutting solutions are fully integrated to address individual customer requirements in the following industrial sectors:

- Digital Printing**
- Packaging**
- General Industry**
- Leather Goods**
- Furniture**

Elitron's philosophy is that of a person-to-person company, striving to build long-term partnerships. The company's global goal is to provide perfect turnkey solutions to every one of our individual customers, to facilitate their internal processes and in turn increase productivity and reduce costs whilst guaranteeing the highest quality.

La fuerte orientación hacia el cliente, el excepcional conocimiento técnico adquirido y la constante actividad de investigación y desarrollo permiten a Elitron ofrecer paquetes software muy intuitivos y eficaces sistemas de corte para satisfacer las específicas exigencias de los clientes en los diferentes sectores:

- Impresión Digital**
- Embalaje**
- Materiales Técnicos**
- Calzado y Marroquinería**
- Mobiliario**

La filosofía Elitron es utilizar una relación directa y personal con el cliente, creando asociaciones fuertes y duraderas. El objetivo es abastecer soluciones específicas para cada exigencia, para facilitar y reducir los singulos procesos productivos de los clientes aumentando la productividad, reduciendo los costes y garantizando al mismo tiempo alta calidad.



# BOOSTER ICE 30.11

## Estremamente semplice ed affidabile

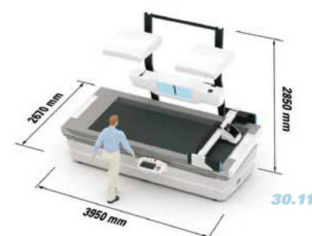
Il nuovo sistema Booster ICE unisce tradizione e tecnologia di precisione ad un design moderno ed accattivante. **Ergonomico**, con un'area di taglio inclinata e facilmente accessibile, Booster ICE assicura oggi **maggiore produttività** grazie ad una migliore flessibilità nella variazione dei carichi di lavoro. La gamma Booster, lanciata nel 2004, è conosciuta come la **no. 1 nel mondo dei sistemi di taglio pelle** in termini di **produttività e precisione**. Ora il nuovo Booster ICE diventa semplicemente migliore.

## Extremely user-friendly and reliable

The new **Booster ICE** system combines tradition and cutting edge technology in a modern and innovative design. **Ergonomic** with an easily accessible inclined working area, the **Booster ICE** is now even **more productive**, with faster changeover between workloads, which responds to today's ever-changing, shorter production runs. The **Booster** range, originally launched in 2004, is known as the **no.1 leather cutting system worldwide** in terms of **productivity and precision**. Now the new **Booster ICE** just gets better.

## Extremadamente simple y confiable.

El nuevo sistema **Booster ICE** combina tradición y tecnología de punta en un diseño moderno e innovador. **Ergonómico**, área de corte inclinada fácilmente accesible, el **Booster ICE** es ahora aún **más productivo**, con un cambio más rápido de las cargas de trabajo, que corresponde al cambio constante de hoy en día, menores lotes de producción. La gama **Booster**, originariamente lanzada en 2004, es conocida como la **no. 1 en el mercado mundial de los sistemas de corte de la piel** en términos de **productividad y precisión**. Ahora el nuevo **Booster ICE** sólo se pone mejor.



ICE è progettato per durare nel tempo, con una robusta base in acciaio, coperta in termoformato. L'area di lavoro è costituita da un intelligente sistema di aspirazione settorizzato gestito dall'esclusivo software **Eitron**. I settori sono attivati da SW attraverso comando digitale per garantire che i materiali rimangano perfettamente aderenti al piano di lavoro durante il processo di taglio. Un sistema di **video proiezione professionale ad alta risoluzione** illumina l'intera area di lavoro, aiutando l'operatore nelle lavorazioni di materiali più complicati, nel **piazzamento** e nello **scarico** dei pezzi tagliati.

ICE is designed for a **long, productive life**, with a robust steel base, covered in thermoform. The working area is made up of an intelligent sectored vacuum system managed by **Eitron's exclusive software**. The sectors can be activated via the software either manually or semi-automatically to ensure materials remain glued to the spot as necessary during the cutting process. A **professional Hi-res video projection** system illuminates the entire working area, facilitating operators working with difficult materials, with **nesting** and with **unloading**.

ICE está diseñado para una **vida larga y productiva**, con una robusta base de acero, cubierta en termoformado. El área de trabajo está construida por un inteligente sistema vacuum sectorizado controlado por el **software exclusivo de Eitron**. Los sectores pueden ser activados manualmente o de forma semi-automática para asegurar que los materiales queden adheridos en su sitio según lo necesario durante el proceso de corte. Una **cámara digital profesional de alta resolución** ilumina la entera área de trabajo, facilitando el trabajo del operador con los materiales difíciles, la **colocación** y con la **descarga**.



## Area di lavoro - Working area - Area de trabajo

Larghezza - Length Ancho	3000 mm
Profondità Depth Profundidad	1100 mm
Velocità massima Maximum speed Velocidad máxima	70 mt/m
Utensili Tools Herramientas	5 lame pneumatica/elettrica pneumatic/electrical blade cuchilla neumática/eléctrica 2 perforatori - 2 perforators 2 perforadores punzone - punch - punzón penna - pen - bolígrafo

## Alimentazione - Supply - Alimenación

Elettrica - Electric Eléctrica	Trifase + neutro 380/400 VAC 50 Hz - 10 Kw
Pneumatica Pneumatic Neumática	6/8 BAR 600 l/mm
Peso - Weight Peso	2000 kg



## Affilissimi utensili per una rifinitura perfetta ad ogni lavorazione

Il carrello multi utensile è insuperabile, dotato di **utensili appositamente progettati** per l'industria **della calzatura e della pelletteria**. Opzione **5 utensili**: lama elettrica o pneumatica, due perforatori, un punzone e una penna. Opzione **7 utensili**: 2 lame elettriche, 3 perforatori, 1 penna e 1 punzone. Entrambe le opzioni si adattano ad un'ampia varietà di pellami e tessuti sintetici senza trascurare l'**alta qualità degli standard di taglio** di cui Eitron è divenuto sinonimo attraverso gli anni.

## Razor-sharp tools for a perfect finish every time

The multi-tool cutting head is second to none, and tailored with **dedicated tools** specifically for the **footwear and leather** industry. 5 tool option: electric or pneumatic blade, two perforators, one punch and one pen. 7 tool option: 2 electrical blades, 3 perforators, 1 pen and 1 punch. Both options glide through a huge variety of leathers and synthetic textiles of different thicknesses whilst continuing to meet the stringent **high quality cutting standards** Eitron has become synonymous with over the years.

## Afiladas herramientas para un acabado perfecto en todo momento

El cabezal multiherramienta es insuperable, y equipado con herramientas dedicadas específicamente a la industria del calzado y de la piel. Opción 5 herramientas: cuchilla eléctrica o neumática, dos perforadores, un punzón y un bolígrafo. Opción 7 herramientas: 2 cuchillas eléctricas, 3 perforadores, 1 bolígrafo y 1 punzón. Ambas opciones se deslizan a través de una amplia variedad de cueros y tejidos sintéticos de diferentes espesores, sin dejar de cumplir con los **estándares rigurosos de alta calidad de corte** de los cuales Eitron se ha convertido sinónimo a lo largo de los años.