

ASADI

M A C H I N E R Y
POLYURETHANE EQUIPMENT

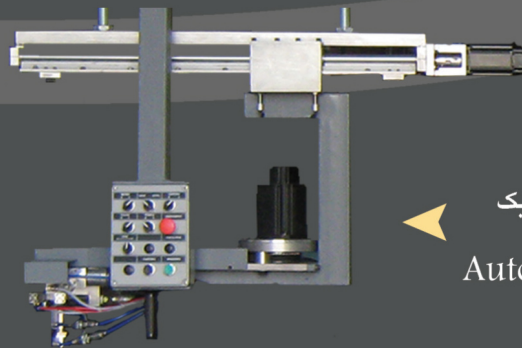
ماشین PU دستی

PU Banana Machine



- 48 vertical stations for production of shoes
- 57 horizontal pair stations for production of sandals and soles
- 80 single stations for production of soles and sandals
- With high quality

- ۴۸ ایستگاه عمودی برای تولید کفش
- ۵۷ ایستگاه افقی جفتی برای تولید صندل و زیره
- ۸۰ ایستگاه تکی برای تولید زیره و صندل
- با کیفیت بالا



ریزش اتوماتیک
Automatic Injection

P24 / P36 / P48 / P50 / P62 / P74 / P80



Vertical Station
ایستگاه عمودی



Technical data	P12	P18	P24	P30	P36	P48	اطلاعات فنی
Electric power ● kw	14/24	15/25	16/26	18/28	20/30	24/34	توان مصرفی (kw)
Air consumption ● l/min	220	320	430	540	650	850	هوای مصرفی (l/min)
Water consump ● m ³ /h-15°C	1	1	1	1	1	1	آب مصرفی m ³ /h-15°C
Out-put per hour ● pairs for soles & sandals	72	108	144	180	216	280	تولید در ساعت (جفت) برای زیره و صندل
Out-put per hour ● pairs for shoes	36	54	72	90	108	144	تولید در ساعت (جفت) برای کفش



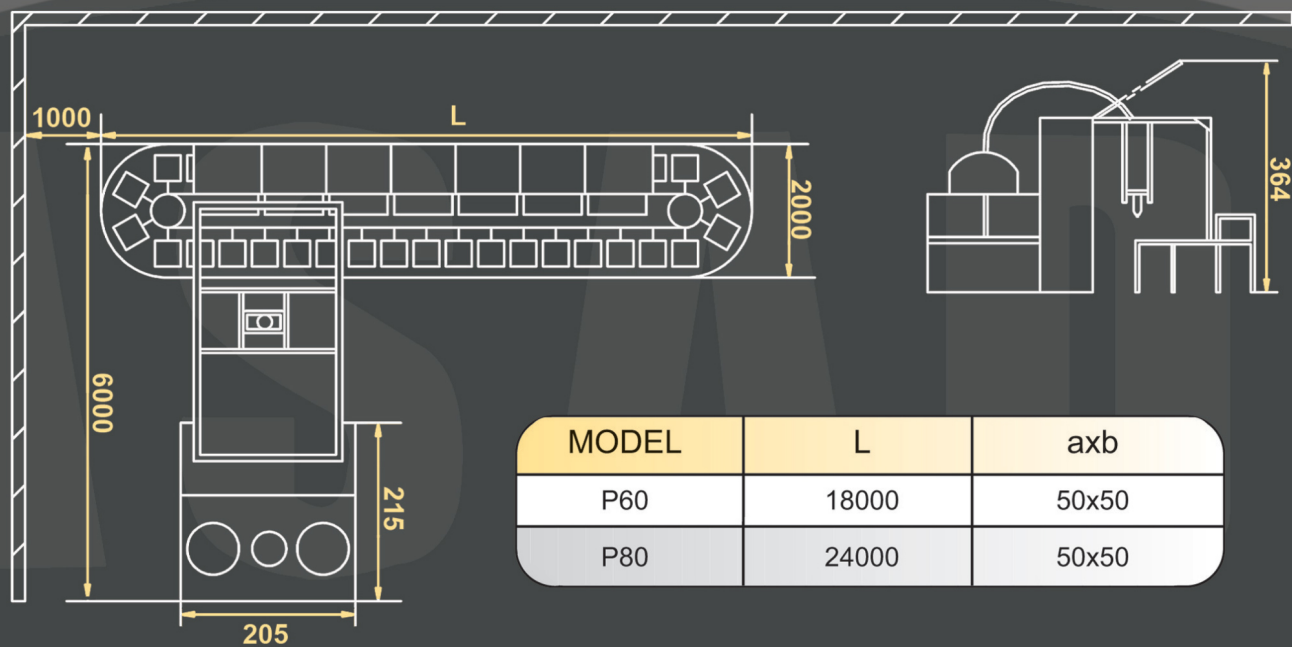
Color Machine
ماشین رنگ



ASADI

MACHINERY
POLYURETHANE EQUIPMENT

Technical data	P60	P80	اطلاعات فنی
Electronic power ● kw	16kw	16kw	توان مصرفی (kw)
Air consumption ● L/min	50 l/min	50 l/min	هوای مصرفی (L/min)
Water consump ● m ³ /h-15°C	1	1	آب مصرفی m ³ /h-15°C
Out-put per hour ● pairs for solet & sandals	300	300	تولید در ساعت (جفت) برای زیره و صندل
Out-put per hour ● pairs for shoes	240	240	تولید در ساعت (جفت) برای کفش



ASADI

MACHINERY
POLYURETHANE EQUIPMENT



M A C H I N E R Y
POLYURETHANE EQUIPMENT

ماشین PU خطی با ۶۰ یا ۸۰ ایستگاه

PU Conveyor Machine with 60/80 Stations



- ماشین PU خطی با ۶۰ و ۸۰ ایستگاه برای تولید کفش، صندل و زیره
- قابلیت تولید ۳۰۰ جفت صندل و زیره در ساعت
- قابلیت تولید ۲۴۰ جفت کفش در ساعت

- PU Conveyor machine with 60/80 stations for producing soles, sandals and shoes.
- Producing 300 pairs soles and sandals per hour.
- Producing 240 pairs shoes per hour.

ASADI

M A C H I N E R Y
POLYURETHANE EQUIPMENT

ماشین روتاری PU، تمام اتوماتیک، با ۶۰ یا ۸۰ ایستگاه افقی Automatic PU Rotary Machine with 60/80 Horizontal Stations

- ماشین روتاری PU تمام اتوماتیک با ۶۰ یا ۸۰ ایستگاه افقی برای تولید انواع زیره و صندل - یک یا دو دانسیته و چهار رنگ
- Automatic PU Rotary Machine with 60 or 80 stations for producing soles & sandals one & two density - one to four colors.

P60 / P80



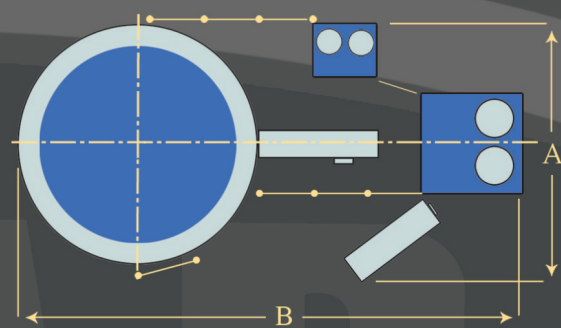
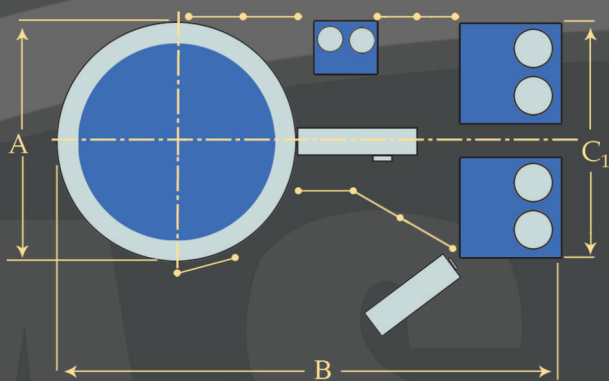
● دارای سیستم الکترونیکی PLC می باشد

● دو تانک مواد هر یک به ظرفیت ۳۰۰ لیتر

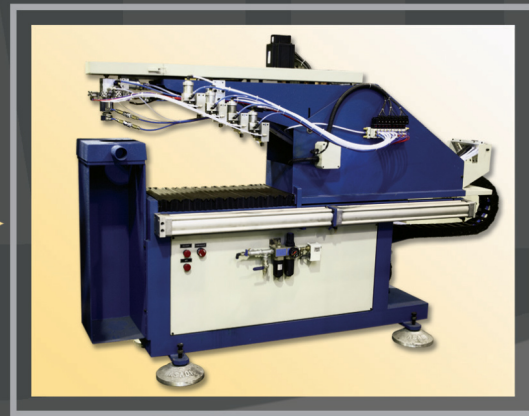
● سیستم اتوماتیک شستشوی هد تزریق به ۲ روش شستشو با متیلن کلراید و یا آب

- Electronic control panel (PLC) for managing the function of machine
- Two tanks for materials, capacity of each: 300 liter
- Automatic system for washing the mixing head with water or Methylene Chloride

Technical data	P603	P803	اطلاعات فنی
Number of stations	60	80	تعداد ایستگاهها
Dimensions • mm A•B•C•C ₁	A:4.950 B:10.000 C:5.000 C ₁ :6.000	A:5.500 B:10.500 C:5.000 C ₁ :6.000	دیمانسیون (mm) A•B•C•C ₁
Installed power • kw	38/45	43/54	توان مصرفی (kw)
Air consumption • L/min	500	500	هوای مصرفی (L/min)
Working pressure • Bar	7/8	7/8	فشار باد (Bar)
Water consump • m ³ /h-15°C	2	2	آب مصرفی m ³ /h-15°C
Out-put per hour • pairs	500	500	تولید در ساعت (جفت)



کالسکه و هد تزریق مواد
Casting Trolley with mixing head



ASADI

MACHINERY
POLYURETHANE EQUIPMENT

ASADI

M A C H I N E R Y
POLYURETHANE EQUIPMENT

ماشین روتاری PU، تمام اتوماتیک، با ۴۰ یا ۵۰ ایستگاه عمودی Automatic PU Rotary Machine with 40/50 Vertical Stations

- ماشین روتاری PU تمام اتوماتیک با ۴۰ یا ۵۰ ایستگاه عمودی برای تولید انواع کفش و صندل - یک یا دو دانسیته و چهار رنگ
- Automatic PU Rotary Machine with 40 or 50 stations for producing shoes & sandals one & two density - one to four colors.

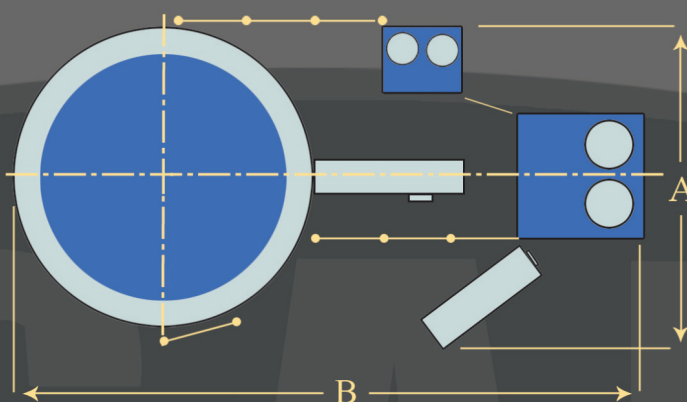
P40 / P50



- دارای سیستم الکترونیکی PLC می باشد
- دو تانک مواد هر یک به ظرفیت ۳۰۰ لیتر
- سیستم اتوماتیک شستشوی هد تزریق به ۲ روش شستشو با متیلن کلراید و یا آب

- Electronic control panel (PLC) for managing the function of machine
- Two tanks for materials, capacity of each: 300 liter
- Automatic system for washing the mixing head with water or Methylene Chloride

Technical data	P40	P50	اطلاعات فنی
Number of stations	40	50	تعداد ایستگاهها
Dimensions m ● A●B	A:7 B:12	A:8.5 B:13.5	A●B دیمانسیون (m)
Max height ● m	2.7	2.7	ماکزیمم ارتفاع (m)
Installed power ● kw	30/40	35/44	توان مصرفی (kw)
Air consumption ● L/min	600	600	هوای مصرفی (L/min)
Working pressure ● Bar	7/8	7/8	فشار باد (Bar)
Water consump ● m ³ /h-15°C	2	2	آب مصرفی m ³ /h-15°C
Out-put per hour ● pairs	220	220	تولید در ساعت (جفت)



ایستگاه
Mould-holder



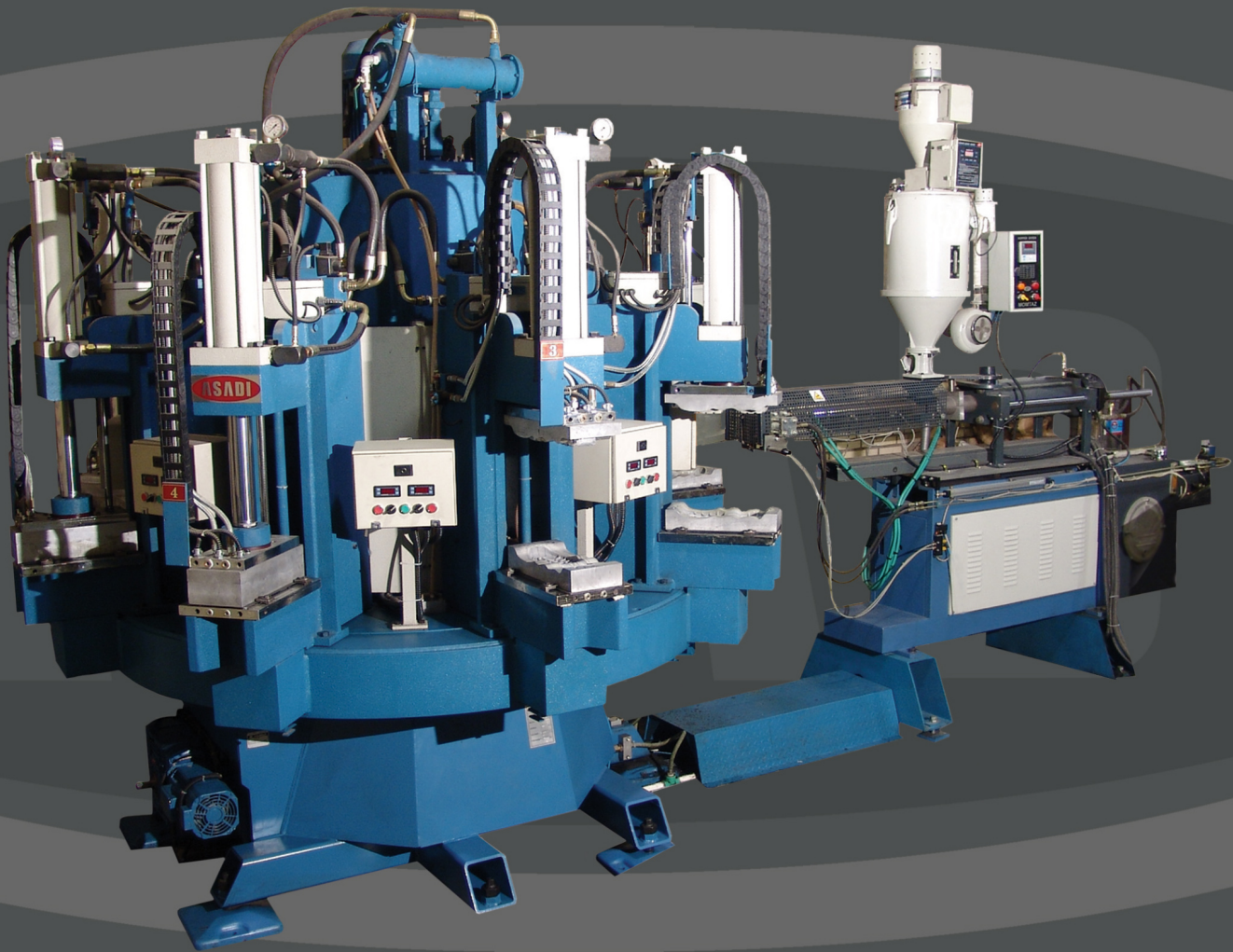
ASADI

MACHINERY
POLYURETHANE EQUIPMENT

ASADI

M A C H I N E R Y
P O L Y U R E T H A N E E Q U I P M E N T

ماشین روتاری اتوماتیک TPU TPU Automatic Rotary Machine



- TPU machine is used for injection – pouring material into an open mould.
 - It is suitable for the production of insert TPU soles to combine to unit soles or injected onto uppers produced on machines for two component PU.
 - it is therefore ideal for clients who wish to diversify their production capacity covering high rang products , and who already have PU machines,to do so with a moderate investment.
- ماشین TPU با تزریق ریزشی مواد در داخل قالب باز، با دارا بودن هشت ایستگاه برای تولید زیره TPU به کار برده می شود.
- زیره TPU را می توان با زیره PU ترکیب کرد. بدین صورت که در زمان تزریق ماشین PU ، زیره آماده شده TPU را داخل قالب PU گذاشته و تزریق انجام گرددو در نهایت زیره نهایی تولید شده PU – TPU می باشد.
- بنابراین ماشین TPU پیشنهاد خوبی است برای مشتریانی که علاقه مند هستند تنوع تولیدشان را بیشتر نمایند، ماشین PU نیز دارند و با سرمایه گذاری مناسب، این امکان برای آنان فراهم می گردد.



زیره TPU مقاوم در برابر اسید
شکندگی، دمای کم و ساییدگی.
TPU Sole resists against acid, flexion,
low temperature and abrasion.



TECHNICAL DATA			مشخصات فنی
Mould – Holder			ایستگاه
Mould - holder	N	8	تعداد ایستگاه ها
Vertical press clamping force	kN	100	نیروی فشار عمودی گیره
Mould dimensions	mm	160x400	ابعاد قالب
Mould height	mm	80-140	ارتفاع قالب
Injector Unit			یونیت تزریق
Number of injectors unit	N	1	تعداد یونیت های تزریق
Screw diameter	mm	65	ابعاد سیلندر مارپیچ
Screw speed	R.P.M	0-160	سرعت مارپیچ
Installed power			توان
Injector units heating	kw	5,6	یونیت تزریق
Hydraulic unit motor	kw	30	موتور یونیت هیدرولیک
Heated plates	kw	0.4x8	صفحه های حرارتی ایستگاه
Rotation motor	kw	2,2	موتور سینی گردش
Electrical panel	kw	4	پنل (تابلو) الکتریکی
Injector fans	kw	0.18x3	فن
Dryer (optional)	kw	6	خشک کن (اختیاری)
Total installed power	kw	53	توان کل
Weight			وزن
Total weight	ton	~10	وزن
Dimensions			ابعاد ماشین TPU
Length	Cm	600	طول
Width	Cm	300	عرض
Height	Cm	250	ارتفاع



M A C H I N E R Y
POLYURETHANE EQUIPMENT